

Solid Edge Insight

Siemens PLM Software

www.siemens.com/solidedge



Oprogramowanie Solid Edge® Insight umożliwia pełną integrację narzędzi CAD, zasad zarządzania dokumentacją projektową, jak również narzędzi do współpracy bazujących na Internecie, w jedno spójne rozwiązanie – łatwe do wdrożenia, jak też do utrzymania. Zbudowany na popularnej platformie Microsoft SharePoint, Insight zarządza informacjami dotyczącymi produktu w sposób przyjazny oraz przejrzysty. Dzięki temu, projekty mogą zostać ukończone w zakładanym czasie, jak też z wykorzystaniem zakładanego budżetu.

VELOCITY SERIES

SIEMENS

Wydajne zarządzanie dokumentacją projektową jest niezbędne do szybkiego wprowadzenia produktu na rynek, przy zakładanych kosztach oraz na żądanym poziomie jakości w firmach konstrukcyjnych. Solid Edge Insight łączy możliwości zarządzania dokumentacją projektową z potężnymi narzędziami CAD systemu Solid Edge, które są wykorzystywane przez inżynierów i projektantów podczas ich codziennych zadań.

Solid Edge Insight jest innowacyjnym rozwiązaniem, które w pełni integruje procesy zarządzania dokumentacją, system CAD, jak również internetowe narzędzia do współpracy – w jedno spójne rozwiązanie, łatwe do wdrożenia, jak też do utrzymania. Insight usuwa dotychczasowe przeszkody, spotykane podczas wdrożeń aplikacji do zarządzania dokumentacją produktu (PDM, Product Data Management). Jednocześnie, w odpowiedzi na oczekiwania przemysłu, dostarcza szereg najistotniejszych rozwiązań, niezbędnych do udanego zarządzania procesem projektowym.

Insight został zbudowany na popularnej platformie Microsoft SharePoint, stosowanej w liczbie ponad 100 milionów licencji przez ponad 17.000 różnorodnych klientów ze wszystkich możliwych branż. Umożliwia zarządzanie informacjami dotyczącymi produktu w sposób przyjazny oraz przejrzysty, dzięki czemu projekty konstrukcyjne mogą zostać ukończone w zakładanym czasie i z wykorzystaniem zakładanego budżetu.

W przeciwieństwie do zwykłych systemów służących do zarządzania dokumentacją produktu, Solid Edge Insight nie jest odizolowanym rozwiązaniem software'owym, wyposażonym w dodatkowe polecenia i cechującym się długim czasem wdrożenia. Wręcz przeciwnie – Insight to integralny składnik systemu Solid Edge, dostępny bez żadnych dodatkowych kosztów. Po krótkim szkoleniu użytkowników, Insight może zostać wdrożony w czasie zaledwie dni, a nie miesięcy.

Najważniejsze cechy i możliwości:

- Zbudowany na platformie Microsoft SharePoint, w celu szybkiej integracji z systemami biznesowymi,
- Wiarygodne zarządzanie procesem projektowym oraz bezpośrednia i przejrzysta integracja z CAD:
- Bezpieczne rozwiązania „vaulting” (przechwywanie danych), check in / check out (ewidencjonowanie / wyewidencjonowanie),
- Zarządzanie atrybutami,
- Wszechstronne możliwości kontroli dostępu, dzięki konfigurowalnym rolom użytkowników,
- Obecność narzędzi do zarządzania strukturą projektu CAD, a także do tworzenia list materiałowych BOM,
- Prowadzenie szybkich wyszukiwań oraz zapytań „where-used” („gdzie użyte”),
- Możliwość zarządzania zmianami,
- Zarządzanie procesem wydawania dokumentacji projektowej,
- Wydajne zarządzanie zadaniami oraz procesami workflow,
- Praca w trybie offline z synchronizacją podczas ponownego przyłączenia,
- Umożliwienie współpracy z jednoczesnym zarządzaniem – dla wewnętrznych i zewnętrznych użytkowników:
- Portal internetowy przyczyniający się do zwiększenia zakresu dostępu do danych projektowych,
- Dzięki Insight Connect – możliwe jest dalsze zacieśnienie współpracy,
- Żadnych ograniczeń dla udanego wdrożenia.

Dla wydajności procesów biznesowych – Platforma Microsoft SharePoint

Solid Edge Insight bazuje na Microsoft SharePoint, czyli na rozwiązaniu służącym do zwiększania wydajności procesów biznesowych. Przenosi możliwości zarządzania informacjami, kwestie dostępu, współpracy, a także prowadzenie nadzorowanych procesów do znanego środowiska, w którym użytkownicy wykonują swe codzienne zadania. Użytkownicy uzyskują szereg korzyści, zwłaszcza z gruntownej znajomości spójnego pojedynczego środowiska, w którym przechowywane są wszystkie informacje, a także zachodzą zadania dotyczące współpracy inżynierskiej. Środowisko to jest wyjątkowo przystępne podczas nauki, stosowania, a także przystosowania do własnych potrzeb. Jednocześnie dział IT otrzymuje pojedynczą platformę oraz dobrze zintegrowany zbiór technologii, służących do zarządzania oraz zmniejszania wymagań dotyczących wsparcia użytkowników końcowych.

Ciągle inwestowanie w zarządzanie danymi jest częścią strategii Microsoft'u, zmierzającej do umożliwienia prowadzenia prac zespołowych w specjalnych społecznościach, a także jednoczesnej pracy wielu użytkowników nad interesującymi ich dokumentami, zadaniami oraz projektami. Środowisko zostało tak zaprojektowane, aby jego wdrożenie trwało krótko i odbywało się w elastyczny sposób, aby możliwy był rozwój procesów administracyjnych, jak też całej aplikacji. Sukces Solid Edge Insight jest dowodem tego, że strategia ta jest skuteczna. Solid Edge Insight jest teraz dostępny dla Microsoft Windows Server Services 3.0 (WSS) oraz Microsoft Office SharePoint Server 2007 (MOSS), umożliwiając naszym klientom udoskonalenie oprogramowania serwerów, które już znajduje się w ich posiadaniu, i które najlepiej odpowiada strategii IT w ich organizacji. Platformy te dostarczają również szereg rozwiązań wpływających na udoskonalenie współpracy, a także wzrost bezpieczeństwa danych – są to istotne korzyści dla użytkowników Solid Edge Insight.

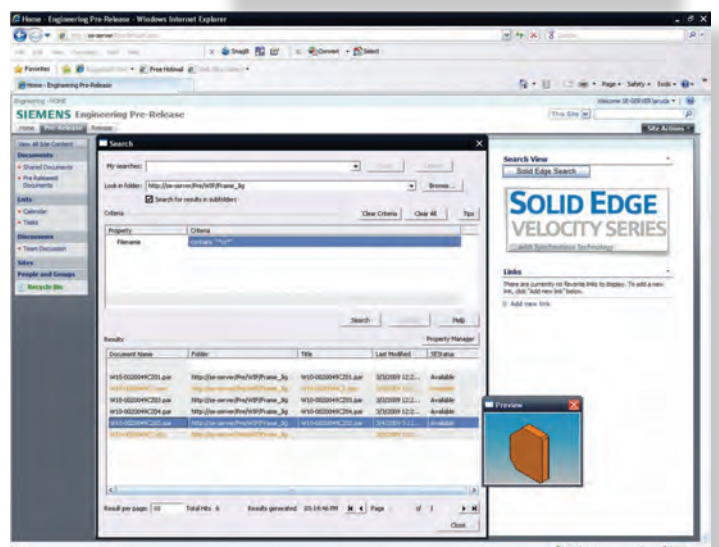
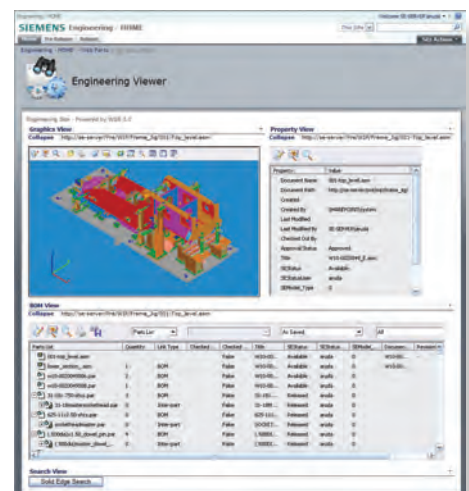
Będąc podstawą dla SharePoint, Microsoft SQL Server dostarcza szereg bezpiecznych i skalowalnych rozwiązań do zarządzania dokumentacją projektu – jednocześnie imponuje poziomem swego funkcjonowania, a także jakością narzędzi administracyjnych do tworzenia kopii zapasowych dla posiadanych danych.

Insight udostępni rozwinięte i już sprawdzone narzędzia dostarczane przez Microsoft, wyposażone dodatkowo w niezbędne rozwiązania do zarządzania strukturą projektu, przeznaczone dla współczesnych projektów 3D. Należą do nich polecenia do definiowania struktury zespołu, tworzenia list materiałowych (BOM), nadzorowania połączeń w zespołach, a także relacji pomiędzy poszczególnymi częściami. Dzięki temu, Solid Edge Insight jest nie tylko jednym z najbardziej wysublimowanych rozwiązań do zarządzania danymi projektowymi, osiągalnych na współczesnym rynku. Dodatkowo, jest to najbezpieczniejsza inwestycja na przyszłość.

UDOWODNIONY SUKCES

- „Technologia Insight – działając w sposób nieodczuwalny dla projektantów – spełnia wszystkie możliwe zadania, które uważamy w naszej firmie za najważniejsze do uzyskania spójności posiadanych przez nas danych Solid Edge, jak również wydajnego dostępu do tych danych.”

Ken Grundey
CAD Manager
Pella Corporation



Wiarygodne zarządzanie projektem

Solid Edge Insight dostarcza przyjazne i proste w obsłudze narzędzia do zarządzania projektem, specjalnie dostosowane do potrzeb zespołów zajmujących się rozwojem produktu. W przeciwieństwie do tradycyjnych rozwiązań do zarządzania danymi oraz dokumentacją, Solid Edge Insight działa w sposób nieodczuwalny podczas wykonywania zadań CAD. Dzięki temu, przyczynia się do zwiększenia wydajności projektantów bez potrzeby dodatkowego szkolenia.

Bezpieczne rozwiązania „vaulting” (przechowywanie danych), check in / check out (ewidencjonowanie / wyewidencjonowanie)

Solid Edge Insight zarządza różnorodnymi danymi dotyczącymi produktu, włącznie z plikami oraz informacjami o nich. Odbywa się to w uporządkowanych środowiskach, dzięki czemu odnalezienie oraz ponowne użycie niezbędnych danych jest wyjątkowo łatwe. Te wartościowe informacje są dodatkowo chronione dzięki bezpiecznym rozwiązaniom „vaulting”, dostępowi do informacji opartemu na rolach, poziomom bezpieczeństwa, zadaniom check-in oraz check-out, szybkim wyszukiwaniom, generowaniu raportów „where-used” („gdzie użyte”) oraz innym narzędziom służącym do profesjonalnego zarządzania projektem.

Osadzając polecenia do procesów check-in oraz check-out wśród standardowych poleceń Solid Edge dedykowanych dla plików, uzyskuje się pewność, że w danej chwili tylko jeden inżynier ma możliwość dokonywania zmian w projekcie. Dzięki temu, unika się sprzecznych ze sobą zmian, wprowadzonych w jednym modelu części. Podczas otwierania projektu Solid Edge, użytkownik może ustalić zasady wprowadzania zmian np. typu „Jak nagrany” oraz „Ostatni wydany”. W oknie Pathfinder zespołu w systemie Solid Edge, uwidoczniony jest status plików, który podlega ciągłej i szybkiej aktualizacji. Poza tym, przedstawione są tam informacje nt. dostępności tych plików, a także tego, kto z nimi aktualnie pracuje.

Wszelkierne możliwości kontroli dostępu dzięki konfigurowalnym rolom użytkowników

Wewnątrz firm, do każdego użytkownika danych dotyczących produktu, można teraz łatwo przypisać określoną rolę. Umożliwia to zainicjowanie dostępu do dokumentacji projektowej, opartego właśnie na rolach. Użytkownik może należeć do więcej niż jednej grupy, a rodzaj członkostwa w danej grupie może się zmieniać w celu sprostania wymogom różnych projektów.

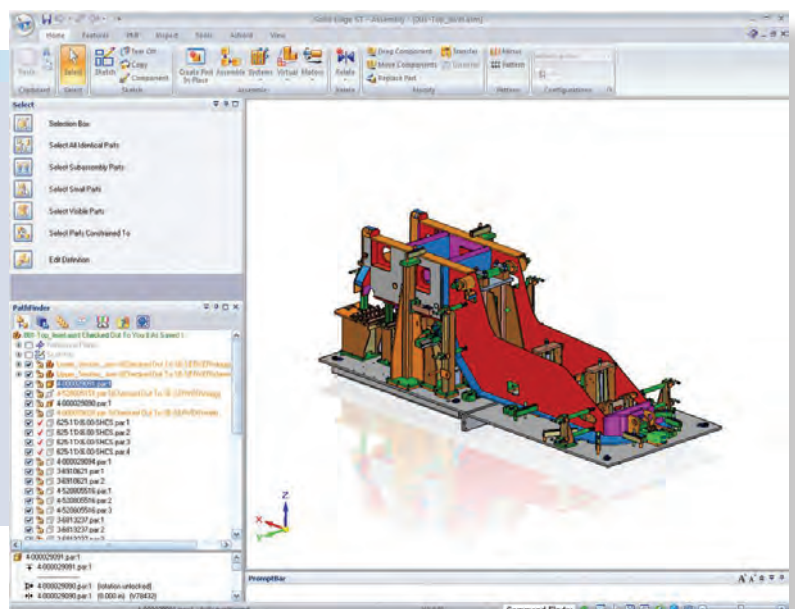
Zarządzanie strukturą projektu CAD oraz tworzenie list części BOM

Solid Edge Insight ułatwia zarządzanie złożonymi relacjami, występującymi pomiędzy dokumentami wchodzącymi w skład projektu, nawet w wielopoziomowych zespołach, liczących tysiące części składowych. Insight automatycznie rozpoznaje struktury zespołów Solid Edge, a następnie udostępnia je użytkownikom w formacie list części (BOM Bill-of-Materials). Dzieje się to za pośrednictwem portali internetowych. Insight automatycznie zarządza listami części BOM, które definiują strukturę rzeczywistego wyrobu, a także są czynnikiem decydującym dla wielu procesów biznesowych. Dokładne dane mogą zostać pobrane z listy części BOM w dowolnym czasie, a następnie wyeksportowane w formacie XML, w celu włączenia do zasobów ERP oraz innych systemów korporacyjnych.

UDOWODNIONY SUKCES

- ▶ „Podczas gdy Solid Edge radykalnie ułatwia tworzenie projektów 3D oraz rysunków 2D, w kwestii naszej znaczącej wydajności wiele zawdzięczamy Insight. Dzięki Insight, możliwe jest ponowne wykorzystanie danych projektowych i to w znacznie większym zakresie. Możemy łatwo znaleźć niezbędne informacje, a poza tym wiemy, że są one wiarygodne”.

Michael Cox
Manager IT
Reading Bakery Systems



Zarządzanie danymi dotyczącymi atrybutów

Technologia Insight umożliwia producentom wydajne zapamiętywanie informacji, ich organizowanie, a także dzielenie się wiedzą. Solid Edge Insight zapamiętuje najważniejsze informacje dotyczące procesu projektowego – stają się one uzupełnieniem modeli części, zespołów oraz rysunków CAD.

Szybkie wyszukiwania, raporty „where-used” („gdzie użyte”)

Solid Edge Insight umożliwia ocenę wpływu określonych decyzji na całość projektu, poprzez szybkie znajdowanie wszystkich dokumentów, w których znajdą zmiany (w tym też powiązanych rysunków 2D).

W celu szybkiego znalezienia danych projektowych, uporządkowanych według dowolnych kryteriów, projektantom oddano do dyspozycji potężne narzędzia wyszukiwania, zawarte w obrębie standardowych operacji Solid Edge służących do otwierania plików. Co ważne, potężne narzędzia do wyszukiwań tekstowych umożliwiają odnalezienie określonych wyrażeń zawartych w dokumentach Solid Edge, włącznie z adnotacjami umieszczonymi na rysunkach.

Zarządzanie zmianami

Wraz z rozwojem projektu wykonywanego w Solid Edge, technologia Insight jest stosowana do ułatwiania kontroli nad jego kolejnymi wersjami, a także nad wprowadzanymi zmianami. Dzięki przechowywaniu informacji na temat dokładnej lokalizacji najnowszych wersji dokumentów, a także ostatnich wprowadzonych zmian, rozwiązanie to zwiększa wydajność współpracy zespołów inżynierskich.

Narzędzia do zarządzania wydawaniem dokumentacji projektowej

Insight tak zarządza procesem projektowym, aby zmiany mogły być wprowadzane, kontrolowane i zatwierdzane tak szybko i dokładnie, jak to tylko możliwe. Ma to miejsce od wczesnych etapów powstawania dokumentów, aż po ich wydawanie, jak również podczas wprowadzania wszelkich zmian w czasie późniejszym. Dla tych użytkowników, którzy nie mają pełnego dostępu do systemu Solid Edge (takich jak managerowie) stworzono Lifecycle Assistant. Można go stosować do kontrolowanego wydawania modeli części, zespołów, a także rysunków wykonanych w Solid Edge.

Zarządzanie zadaniami oraz procesami workflow

Użytkownicy Insight odnoszą szereg korzyści dzięki stosowaniu zadań oraz procesów workflow, możliwym dzięki technologii SharePoint. Zarządzanie codziennymi zadaniami, a także wprowadzanie dodatkowych procesów workflow wspomaga działania zgodne z procesami typowymi dla danej firmy.

Praca w trybie offline z synchronizacją podczas ponownego przyłączenia

Solid Edge Insight umożliwia projektantom wprowadzanie dodatkowych informacji do zarządzanej dokumentacji projektowej, nawet gdy przerwano połączenie z SharePoint. Na przykład, konstruktor może udać się wraz z dokumentacją konstrukcyjną do siedziby klienta, wprowadzić tam zmiany, a po powrocie do swego biura, zsynchronizować zaistniałe zmiany z Insight.

UDOWODNIONY SUKCES

- *„Gdy otrzymujemy zamówienie, często zastanawiam się: <<Zamodelowałem już kiedyś taką część, ale dla jakiej firmy, i gdzie mogę ją znaleźć? >>. Dzięki Insight, odpowiedzi na takie pytania pojawiają się natychmiast, bez opuszczania środowiska CAD”.*

*Ryan Gudorf
CAD/CAM Manager
Budde Sheet Metal Works, Inc.*

Umożliwienie współpracy z jednoczesnym zarządzaniem – dla wewnętrznych i zewnętrznych użytkowników

Niezależnie od tego, czy firma zatrudnia 2 czy 2000 osób, współpraca inżynierska jest zasadniczym czynnikiem umożliwiającym bycie konkurencyjnym na dzisiejszym rynku. Umożliwienie dostępu do danych projektowych innym grupom niż konstruktorzy jest niezbędne w celu zmniejszenia liczby wprowadzanych zmian inżynierskich (ECO). Grupy te można podzielić na wewnętrzne (dział zakupów lub narzędziownia) oraz zewnętrzne (np. dostawcy).

Solid Edge Insight dostarcza rozwiązania umożliwiające wydajną komunikację oraz współpracę z jednoczesnym zarządzaniem. Osiąga się to poprzez połączenie narzędzi internetowych oraz oprogramowania do zarządzania dokumentacją, co skutkuje łatwym dostępem do informacji. Zwrócono szczególną uwagę na bezpieczeństwo procesu zarządzania danymi, aby zapewnić spójność oraz dokładność dokumentacji.

Internetowy portal SharePoint umożliwia szerszy zakres do danych projektowych

Solid Edge Insight dodatkowo rozwija technologię Microsoft.NET, w celu uzyskania rozwiązania do współpracy inżynierskiej, o potężnych możliwościach oraz prostego w obsłudze. Bazując na portalu internetowym, umożliwiono podgląd 2D oraz 3D projektów, z jednoczesnym zarządzaniem powiązanymi danymi.

Insight Connect umożliwia dalsze zacieśnienie współpracy

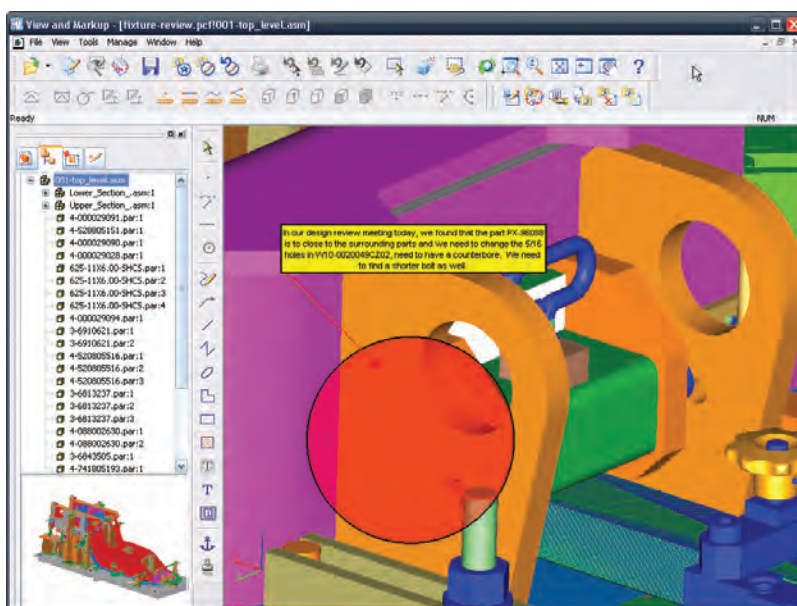
Solid Edge rozszerza imponujące możliwości Insight służące do współpracy z jednoczesnym zarządzaniem. Jest to możliwe dzięki potężnej aplikacji klienckiej Solid Edge, dla zarządzania danymi, tj. Insight Connect. Jest ona dostępna z każdą instalacją Solid Edge, jak też w postaci niezależnego programu klienckiego. Insight Connect oznacza potężną funkcjonalność w zakresie zarządzania projektem, umożliwiając zarządzanie zmianami, zarządzanie cyklem życia dokumentu, a także prowadzenie wyszukiwań „where-used” („gdzie użyte”).

Poza tym, Insight Connect oferuje odbiorcom danych projektowych szereg potężnych rozwiązań do przeglądania dokumentacji. Członkowie zespołów inżynierskich mogą przeprowadzać podgląd wielu rodzajów plików 2D i 3D, w formatach Solid Edge, jak też pochodzących z innych źródeł. Dynamiczne przekroje oraz narzędzia pomiarowe umożliwiają dokładne zapoznanie się z projektem, natomiast nanoszenie uwag jest dobrym sposobem wprowadzania komentarzy inżynierskich.

UDOWODNIONY SUKCES

„Potęga rozwiązania Insight wynika z jego całkowitego osadzenia w aplikacji Solid Edge. Insight umożliwia użytkownikom Solid Edge przejrzyste zarządzanie projektem, bez jakichkolwiek zakłóceń. Dzięki temu, mogą oni wydajnie współpracować i jednocześnie zarządzać dokumentacją”.

Peter A. Bilello
Vice President
CIMdata
Ann Arbor, Michigan



Żadnych ograniczeń dla udanego wdrożenia

Niski poziom nakładów

Insight jest częścią składową programu Solid Edge, dzięki czemu – w porównaniu z konwencjonalnymi rozwiązaniami służącymi do zarządzania danymi – cechuje się wyjątkowo niskimi wymaganiami dotyczącymi kosztów. Po stronie firm stosujących Insight pozostaje jedynie wdrożenie lub rozpoczęcie korzystania ze standardowych narzędzi do współdzielenia informacji, dostarczanych przez Microsoft.

Proste ustawienia oraz administrowanie

W firmach stosujących Solid Edge Insight, nie ma potrzeby dokonywania nakładów czasu i środków, na definiowanie struktur baz danych lub konfigurowanie funkcji do zarządzania danymi. Administrator lub inżynier może szybko i łatwo stworzyć dla działu konstrukcyjnego właściwe platformy zawierające biblioteki dokumentów, foldery, narzędzia do zarządzania, a także informacje o określonych właściwościach.

Uproszczone szkolenia użytkowników

Wymagania wynikające ze specyfiki szkoleń dotyczących tradycyjnych systemów do zarządzania danymi mogą znacząco wydłużyć czas ich wdrożenia oraz zwiększyć poziom nakładów finansowych. Tymczasem Insight umożliwia przejrzystą i czytelną integrację funkcji zarządzania projektem z interfacem użytkownika programu Solid Edge. Dzięki temu, możliwości zarządzania danymi projektowymi nie wprowadzają zmian w znanym już środowisku projektowym. Jest to powodem do uzyskania bardzo poważnych oszczędności w procesie szkoleniowym.

Jednoczesne wprowadzanie na rynek

Poprzez zintegrowanie narzędzi do projektowania oraz zarządzania danymi, każda najnowsza wersja Solid Edge umożliwia swym użytkownikom czerpanie korzyści z najnowszych rozwiązań CAD, jak też do zarządzania informacjami. Oddzielne systemy CAD oraz PDM, charakteryzujące się m.in. różnymi terminami wprowadzenia na rynek, często zmuszają firmy do opóźnień we wdrażaniu najnowszych wersji programów, aż do chwili gdy programy te zostaną zintegrowane i zsynchronizowane.

Stworzony z myślą o wzroście i rozwoju

Siemens PLM Software zdaje sobie sprawę z faktu, iż w firmach produkcyjnych istnieją zróżnicowane oraz wciąż rosnące wymagania dotyczące wykorzystania informacji nt. projektu w zautomatyzowanych procesach wytwórczych. Wraz z rozwojem potrzeb użytkownika, Solid Edge Insight może zostać całkowicie zintegrowany z oprogramowaniem Teamcenter®, czołowym rozwiązaniem rynkowym, dostarczanym przez Siemens.

Udowodniony sukces dzięki narzędziom od lidera przemysłowego

Solid Edge Insight został wprowadzony na rynek w 2001r., będąc pierwszym rozwiązaniem dla systemów CAD, umożliwiającym zarządzanie danymi na platformie Microsoft SharePoint. Dzięki dalszemu intensywnemu rozwojowi oraz tysiącom sprzedanych licencji, Solid Edge Insight stał się liderem wśród rozwiązań do zarządzania danymi projektu. Wielu klientów oficjalnie przedstawiło swe korzyści, wynikające z wdrożenia i stosowania Insight. Dotyczyły one m.in. możliwości zwiększenia poziomu jakości danych projektowych, wzrostu poziomu ponownego wykorzystania sprawdzonych komponentów, a także zwiększenia wydajności podczas tworzenia nowych projektów oraz wprowadzania zmian inżynierskich.

UDOWODNIONY SUKCES

- ▶ *„Dzięki technologii Insight, możemy łatwiej i efektywniej zarządzać procesem projektowym. Inżynierowie są w stanie zarządzać dokumentacją produktu podczas procesu projektowego, czego efektem jest zwiększenie wydajności, a także większa jakość projektu. Co więcej, w porównaniu z innymi systemami PDM, Solid Edge Insight jest rozwiązaniem wyjątkowo łatwym we wdrożeniu i stosowaniu, co przyczynia się do uzyskania oszczędności czasu i pieniędzy”.*

*Ruilin Zhang
V-ce Manager, Dział Techniczny
Suzhou Jiangnan Elevator Factory Co, Ltd.*

O firmie Siemens PLM Software

Siemens PLM Software, oddział Siemens Industry Automation Division, jest wiodącym na skalę światową dostawcą oprogramowania do zarządzania cyklem życia produktu (PLM) oraz związanych z nim usług, obsługującym prawie 6,7 mln licencjonowanych stanowisk i 63000 klientów na całym świecie.

Główne biuro firmy znajduje się w Plano w stanie Teksas. Otwarte rozwiązania dla przedsiębiorstw oferowane przez Siemens PLM Software umożliwiają firmom i ich partnerom swobodną współpracę w globalnych sieciach innowacyjnych, której skutkiem są światowej klasy produkty i usługi.

Więcej informacji dotyczących produktów i usług firmy Siemens PLM Software można znaleźć pod adresem www.siemens.com/plm.

Kontakt

Siemens Industry Software Sp. z o.o.

ul. Żupnicza 11, 03-821 Warszawa

tel.: 4822-339-3680,

e-mail: info.pl.plm@siemens.com

www.siemens.com/plm

(c) 2009. Siemens Product Lifecycle Management Software Inc. Wszystkie prawa zastrzeżone. Siemens i logo Siemens są zastrzeżonymi znakami towarowymi firmy Siemens AG. Teamcenter, NX, Solid Edge, Tecnomatix, Parasolid, Femap, I-deas, Velocity Series, Geolus są znakami towarowymi lub zastrzeżonymi znakami towarowymi firmy Siemens Product Lifecycle Management Software Inc. lub jej firm zależnych w Stanach Zjednoczonych i innych krajach. Wszystkie pozostałe znaki graficzne, znaki towarowe, zastrzeżone znaki towarowe lub marki usług stanowią własność odpowiednich podmiotów.