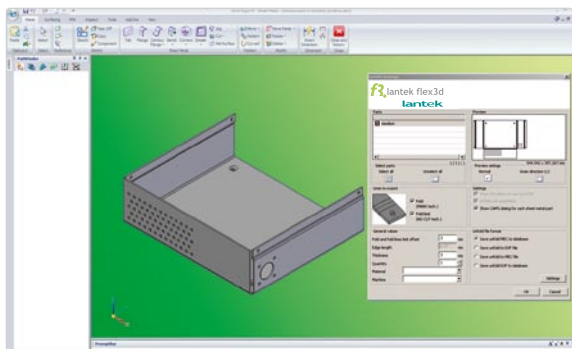




Wprowadzenie

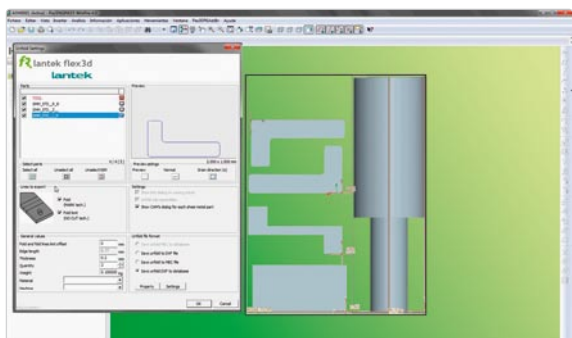
Lantek Flex3d Addins to zestaw aplikacji z rodziny **Lantek Flex3d** przeznaczony do automatycznych rozwinięć modeli 3D. Jest to idealna integracja twoich projektów 3D z produktami **Lantek CAD/CAM/ERP**.

To intuicyjne i wydajne narzędzie, które eliminuje konieczność generowania niepotrzebnych plików.



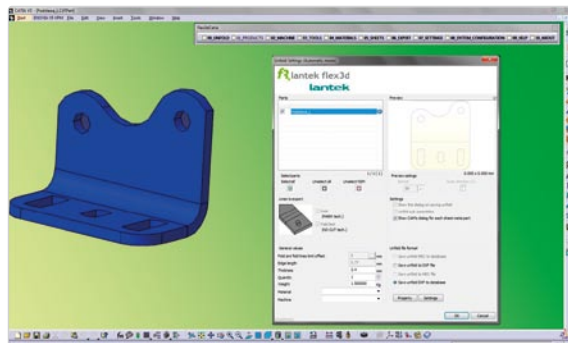
Umożliwia rozwijanie pojedynczych, jak również złożonych elementów.

Daje możliwość pracy ze złożonymi strukturami oraz ich późniejsze rozwinięcia, automatycznie tworząc odpowiednie struktury produktów w oprogramowaniu **Lantek** (listy materiałowe). Wspominając o złożonych strukturach mamy na myśli elementy arkusza, jak również pozostałe części złożeń. **Lantek Flex3d Addins** rozpoznają materiał oraz jego grubość ze złożeń.



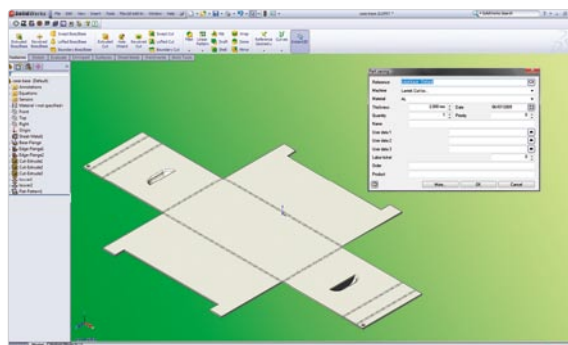
Przed przesiłaniem do oprogramowania **Lantek**, możliwy jest podgląd każdego z rozwinięć,

Pełne powiązanie pomiędzy modelem 3D, a 2D. Każda modyfikacja modelu 3D może być automatycznie odwzorowana w modelu 2D wewnątrz systemu **Lantek**.



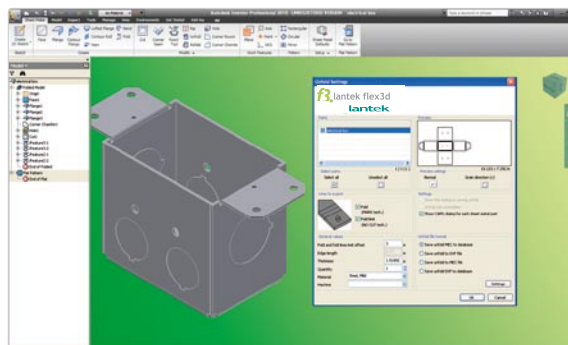
Zaprojektowany dla podwykonawców, jak również firm wytwarzających własne produkty. **Lantek Flex3d Addins** generują elementy bezpośrednio ze środowiska projektowania, co poprawia wydajność, szybkość oraz eliminuje ryzyko popełnienia błędów.

Użytkownik ma możliwość rozwinięcia elementów bezpośrednio do bazy danych **Lantek**, bez generowania pośrednich plików DXF.



Lantek Flex3d Addins potrafią rozpoznać elementy arkusza i rozwinąć je automatycznie z przydzieleniem ich grubości.

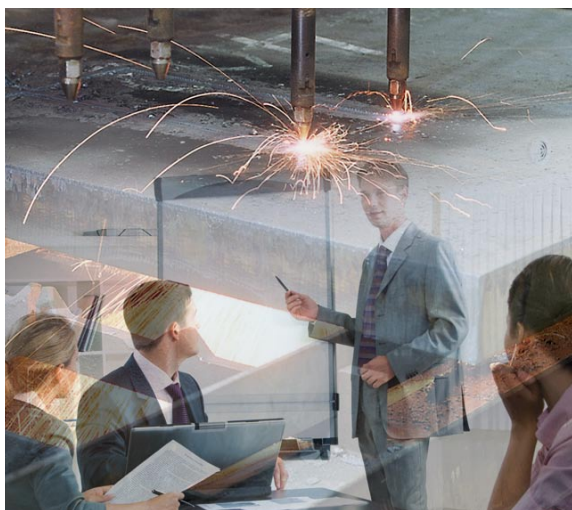
Podczas tworzenia rozwinięć, system wizualizuje linie gięcia, linie limitów gięcia i kontury elementu oraz pozwala przypisać do nich odpowiednie technologie.





Integracja z Lantek

Części i ich zestawy, przy pomocy **Lantek Flex3d Addins**, są bezpośrednio przenoszone do **Lantek Integra** – zintegrowanego systemu zarządzania i do **Lantek Expert** – systemu optymalizacji materiału i obróbki maszynowej. Rozwiązania te pozwalają zaoferować kompletny produkt dla branży obróbki blachy, od projektowania modeli w 3D, aż do wygenerowania odpowiedniego kodu CNC dla wskazanej maszyny, odpowiednio zarządzając i optymalizując wszystkie procesy biznesowe.



SolidWorks® i Catia® to zarejestrowane znaki fabryczne SolidWorks® Corporation i Dassault Systems®.

Autodesk Inventor® to zarejestrowany znak fabryczny Siemens Product Lifecycle Management Software Inc.

ProE® to zarejestrowany znak fabryczny PTC®.



Kompleksowy produkt

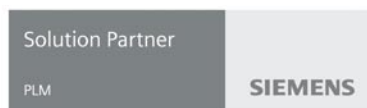
Lantek to więcej niż oprogramowanie, to kompletne rozwiązanie pozwalające zarządzać wszystkimi procesami firmy od administracji, przez wydziały techniczne, aż do magazynów i produkcji.

Lantek Expert Cut

To system CAD/CAM do automatyzacji procesu zarządzania, optymalizacji i przygotowania cięcia (tlen, plazma, laser i woda).

Lantek Expert Punch

To system CAD/CAM do automatyzacji procesu zarządzania, optymalizacji i przygotowania wykrawania.



Software and Technology

