



## • Gwarancja sukcesu

Lantek Expert Punch to system CAD/CAM specjalnie zaprojektowany w celu automatyzacji programowania kodów CNC wykrawarek. System jest efektem ponad 25-letniego doświadczenia bliskiej współpracy z producentami oraz użytkownikami maszyn wykrawających.

Program doskonale łączy technologię oraz elementy zarządzania z wymaganiami Klientów.

Lantek Expert Punch jest niezwykle intuicyjny i przyjazny dla użytkownika, podwyższa tym samym wydajność procesów programowania.



## • Zarządzanie narzędziami, matrycami, głowicami

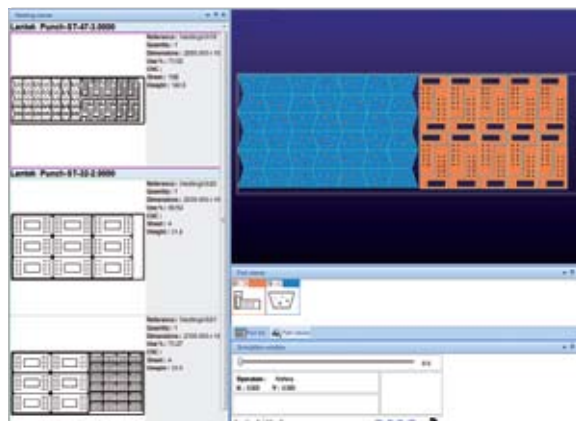
Lantek Expert umożliwia zarządzanie różnymi rodzajami stacji narzędziowych, m. in. Autoindex, Multitool oraz wszystkimi rodzajami narzędzi, w tym standardowymi narzędziami do tłoczenia, wyłaczania, wygniatania, wiercenia, gwintowania, itp. Program bierze pod uwagę parametry każdej głowicy i stacji narzędziowej.



## • Maksymalna oszczędność Nesting

Automatyczne układanie elementów na arkuszach pozwala osiągnąć najlepsze wykorzystanie materiału. System zapewnia perfekcyjne połączenie automatycznego i półautomatycznego nesting, wraz z bardzo przydatnymi funkcjami ręcznymi: kopiowanie, przenoszenie, obracanie itd.

Lantek Expert Punch optymalizuje rozmieszczenie elementów na arkuszu udostępniając dodatkowe możliwości wykrawania na wspólną krawędź na arkuszach handlowych jak również odpadach użytecznych.



## • Automatyczne wykrawanie

Nałożenie obróbki wykrawania elementu jest całkowicie automatyczne, zgodne z parametrami skonfigurowanymi przez użytkownika i przy uwzględnieniu możliwości maszyny. Lantek Expert Punch pozwala również na nałożenie obróbki wykrawania w sposób manualny oraz półautomatyczny.

Lantek Expert Punch wyróżnia się wśród konkurentów funkcjami, dającymi użytkownikom możliwości wykrawania na wspólną krawędź dla elementów regularnych oraz nieregularnych. System zarządza automatyczną repozycją arkusza w zależności od założeń użytkownika.

System dokonuje optymalizacji wykrawania na podstawie zróżnicowanych kryteriów oraz pozwala w bardzo łatwy sposób wprowadzać modyfikacje, zmieniać kolejność wykrawania, dodawać mikromostki, itd.

Kod CNC jest generowany automatycznie, a w celu zaoszczędzenia ograniczonej pamięci niektórych maszyn można użyć podprogramów.

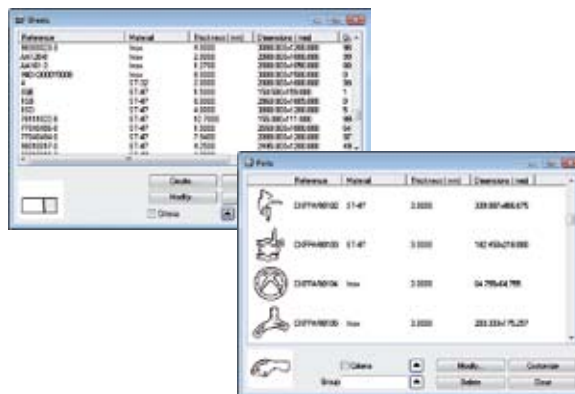
Użytkownik może dostosować obróbkę określonych elementów za pomocą specjalnych makr.

## Usuwanie elementów ręczne lub automatyczne

Lantek Expert Punch steruje wszystkimi możliwymi sposobami oddzielania lub usuwania elementów z arkusza blachy. Umożliwia automatyczną kontrolę mikromostków, pułapek, wstrzymania wykrawarki, systemów zbierania elementów, zintegrowanych gilotyn, itp.



- Moduł CAD. Intuicyjny, szybki w obsłudze, a dodatkowo charakteryzujący się wysoką funkcjonalnością modułu projektowania. Wyposażony w bogatą bazę rysowania oraz edycji geometrii (kopie, lustrzane odbicia, skalowanie, itp.), bazę elementów predefiniowanych, automatyczne wymiarowanie oraz kontrolę poprawności konturów.
- Biblioteka elementów parametrycznych z możliwością tworzenia swoich projektów.
- W pełni zintegrowany z głównymi systemami projektowania 3D na świecie (SolidWorks®, Autodesk Inventor®, Solid Edge®, Catia®, ...).



## Właściwości techniczne

- Pełna integracja wszystkich procesów Lantek Expert w jednym systemie. Co więcej Lantek Expert jest w pełni zintegrowany z systemem do zarządzania Integra. Lantek Integra to rozwiązanie CAD/CAM/ERP dla firm produkcyjnych z sektora obróbki arkuszy blachy, rur oraz profili. Dodatkowo system Lantek Expert jest przystosowany do integracji z zewnętrznymi systemami zarządzania (ERP).
- Inteligentny import oraz eksport elementów. Przystosowany do współpracy z głównymi systemami CAD na rynku : pliki DXF, DWG, IGES oraz inne.
- Praca sieciowa. Możliwość pracy na niezależnych stanowiskach lub w oparciu o wspólną bazę danych w sieci. System może być wyposażony w klucz serwerowy/pływający.
- Zarządzanie elementami oraz magazynem arkuszy blachy dzięki bazie danych. Wszystkie elementy są zapisane w zorganizowanych bazach danych. Arkusze i odpady użyteczne są przechowywane w magazynie i posortowane według gatunku, grubości, daty, wytopu, itd.

## Dodatkowe technologie (gilotyna i cięcie)

Lantek Expert Punch, obsługuje zarówno maszyny wyposażone w gilotynę jak również maszyny kombinowane z głowicą laserową lub plazmową. Odcinanie i cięcie laserowe są zarządzane automatycznie, dlatego są niewyobrażalnie łatwe w użyciu.

## Kalkulacja czasu i kosztów

Lantek Expert bierze pod uwagę technologię maszyny i dokonuje kalkulacji czasu oraz kosztów dla pojedynczych elementów oraz całych arkuszy. Dzięki tym informacjom użytkownik łatwo może tworzyć wyceny, ocenić poziom obciążenia maszyny i wydrukować niezbędne raporty.

